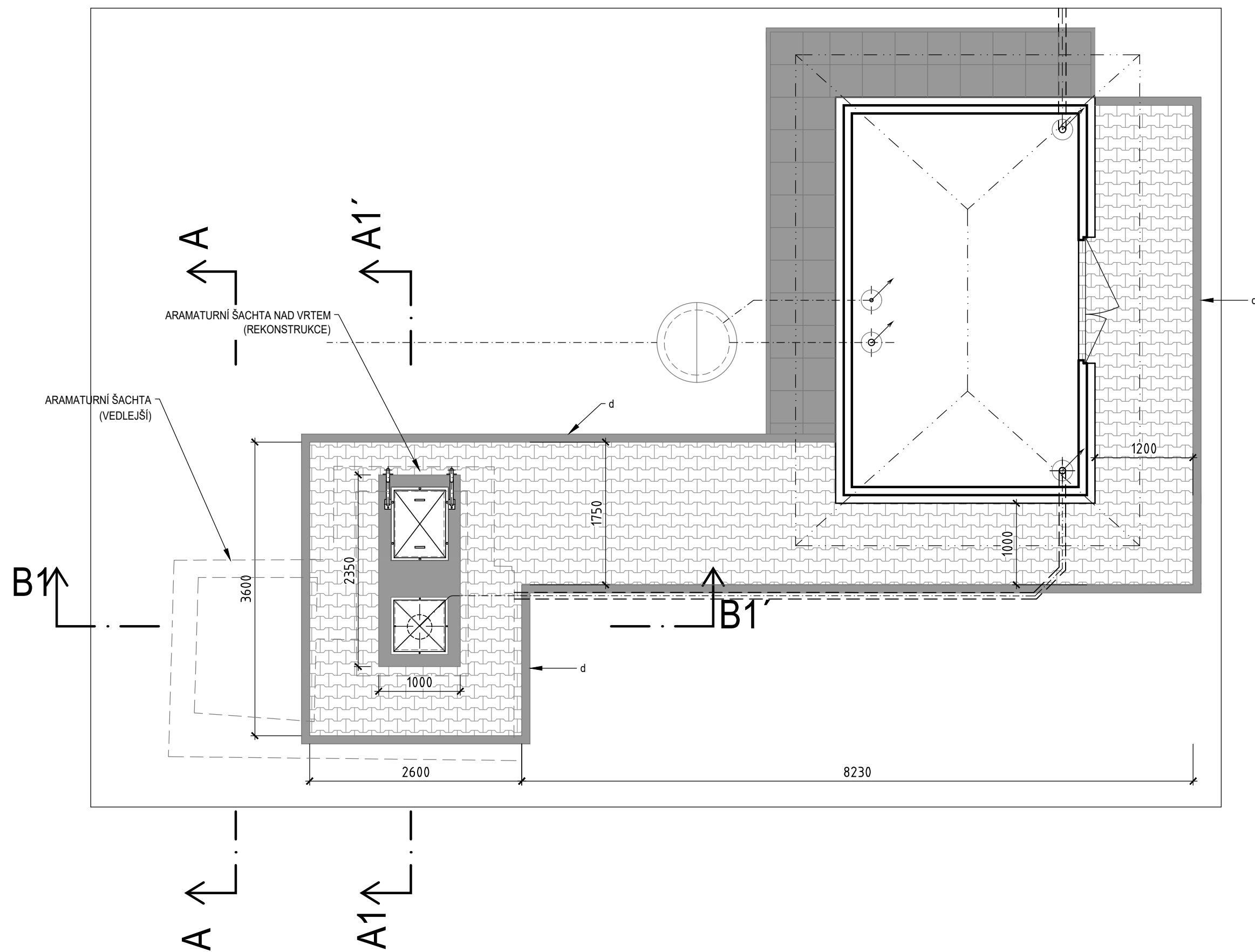
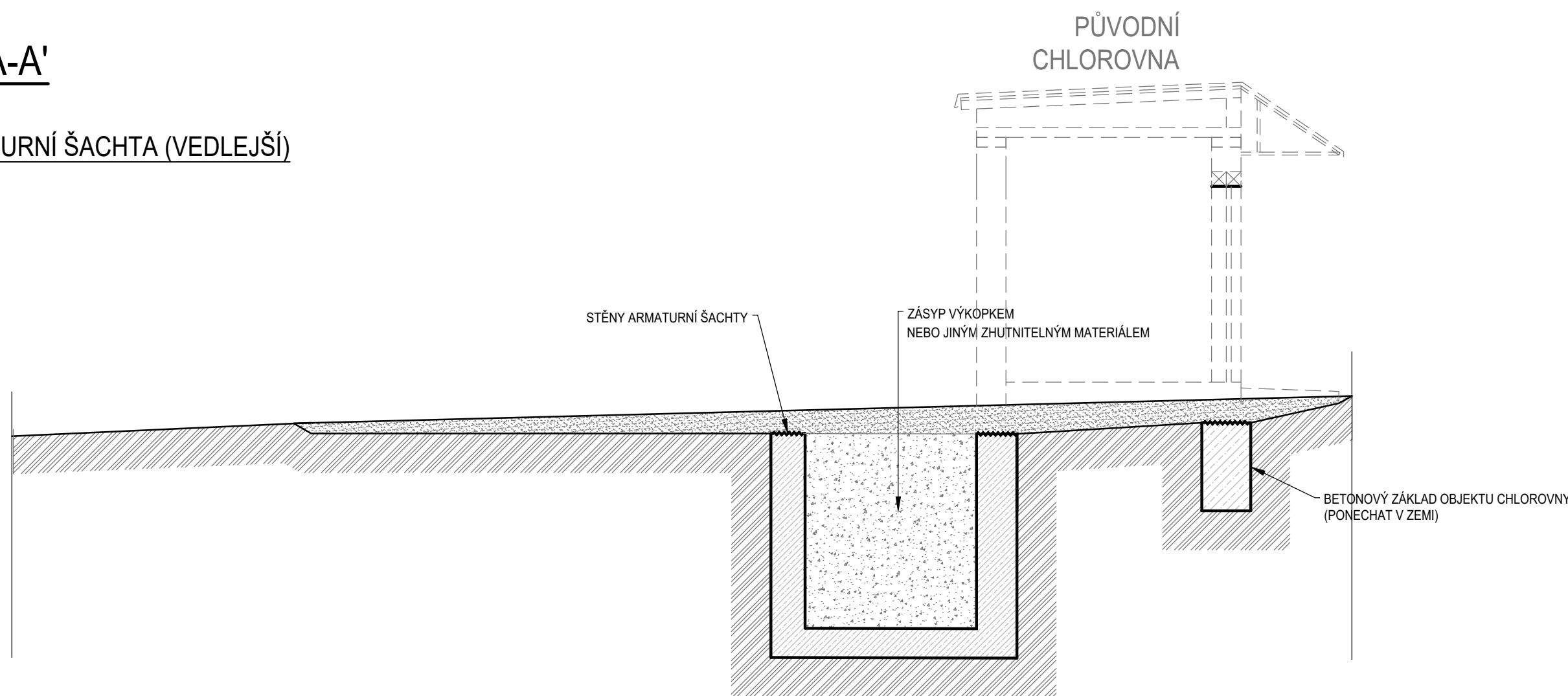


# PŪDORYS



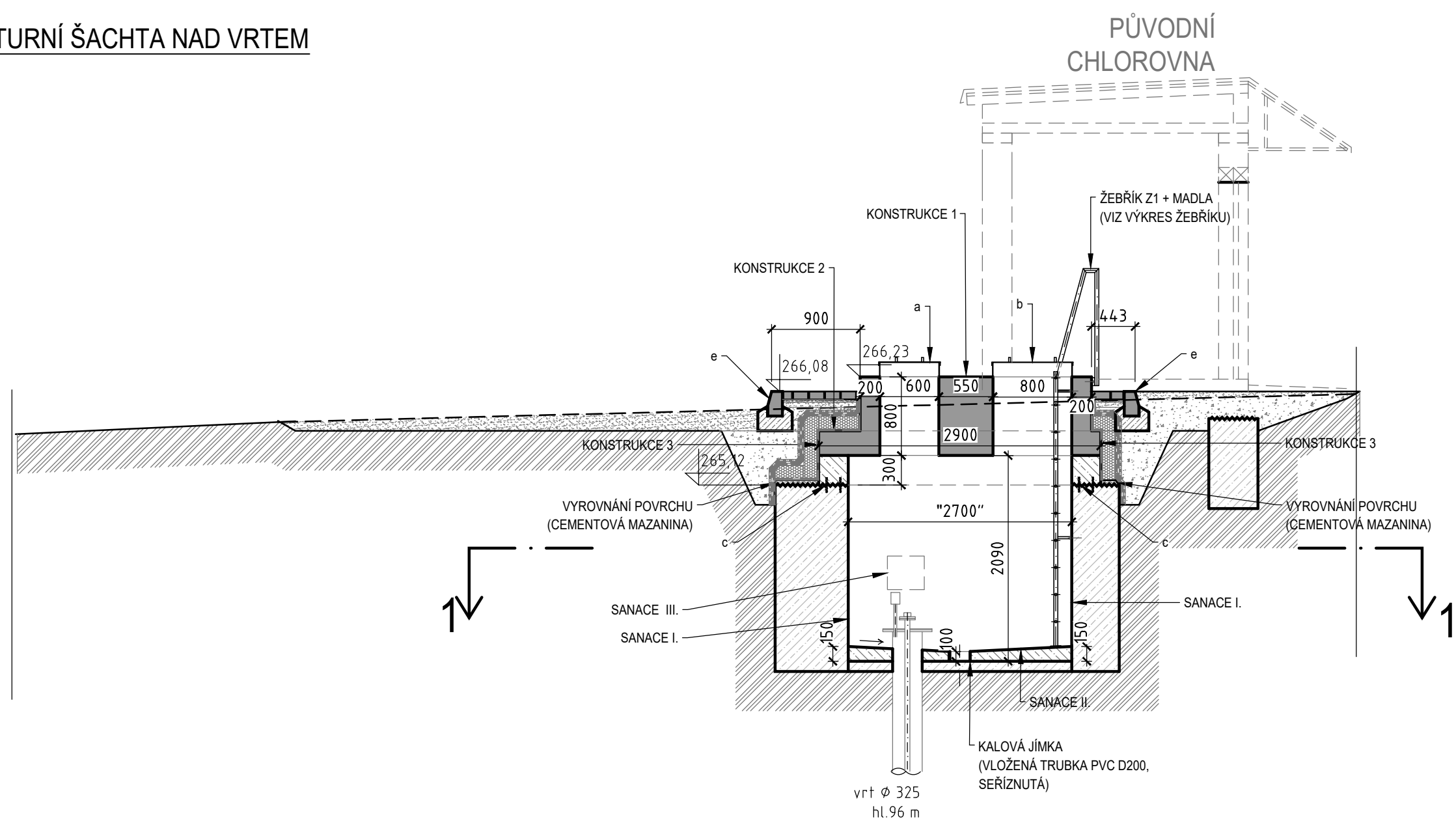
ŘEZ A-A'

### ARMATURNÍ ŠACHTA (VEDLEJŠÍ)

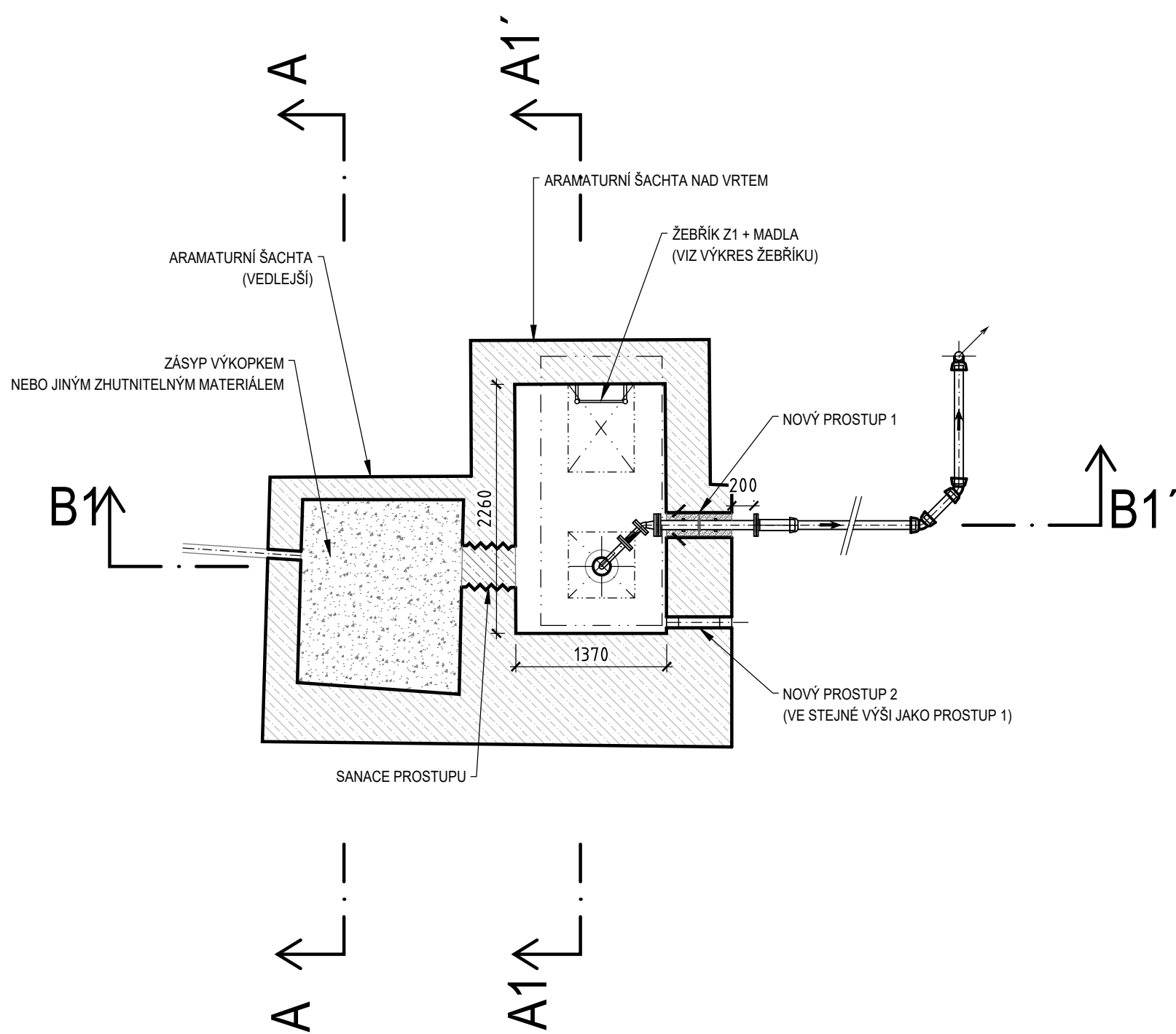


ŘEZ A1-A1'

## ARMATURNÍ ŠACHTA NAD VRTEM

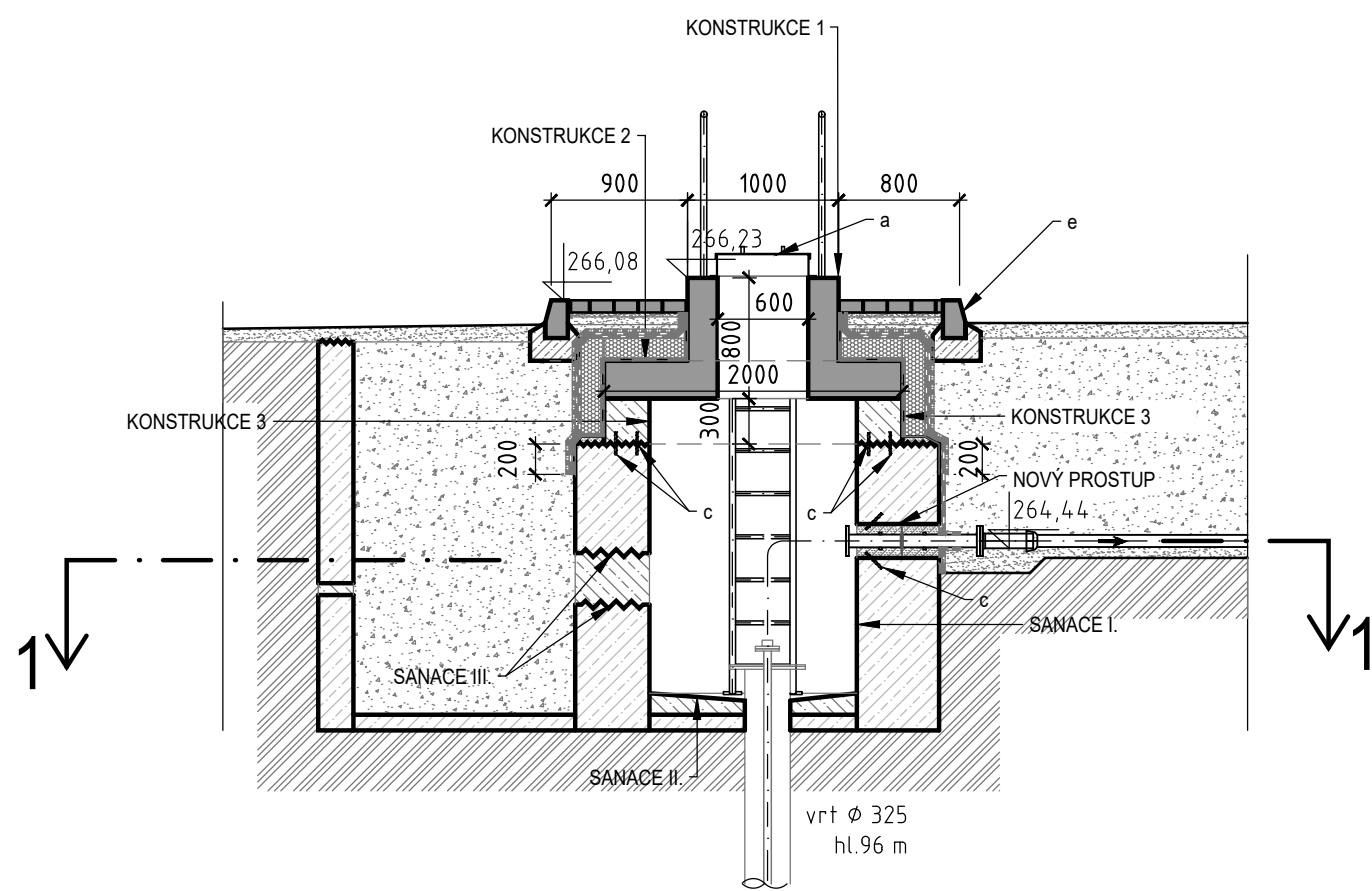


## PŮDORYSNÝ ŘEZ 1 - 1'



ŘEZ B.1-B.1'

## ARMATURNÍ ŠACHTA NAD VRTEM



TABULKA SANAČNÍCH PRACÍ		
OZNAČNÍ SANAČE	POPIS SANAČE	DOPORUČENÁ APLIKACE
SANAČE 1 STĚNY ŠACHTY	<ul style="list-style-type: none"> <li>- OTRYSKÁNÍ, ODSTRANĚNÍ NESOUDRŽNÝCH VRSTEV</li> <li>- SPOJOVACÍ MŮSTEK</li> <li>- REPROFILACI MALTA, TL. 6 - 20 mm (cca 20% POVRCHU)</li> <li>- VRCHNÍ NÁTER HYDROBOBNÍ</li> </ul>	<ul style="list-style-type: none"> <li>- VVP - MAX. 1200 bar</li> <li>- BASF - PCI MASTER EMACO T450 (ŘÍDKÁ SMĚS)</li> <li>- BASF - PCI MASTER EMACO T450 (VLHKÉ DO VLHKÉHO)</li> <li>- BASF - PCI SILCONAL 303</li> </ul>
SANAČE 2 DNO ŠACHTY	<ul style="list-style-type: none"> <li>- OPLAČL TLAKOVOU VODOU</li> <li>- POJUVIOVÝ MŮSTEK</li> <li>- NABETONÁVKA - BETON S HRUBOU FRAKČÍ KAMENIVA d16/22, TL. 100 - 150mm</li> <li>- VLOŽENÁ OCELOVÁ VÝZTUŽ - KRYCÍ VRSTVA min 25mm</li> <li>- FINÁLNÍ ÚPRAVA POVRCHU</li> </ul>	<ul style="list-style-type: none"> <li>- VaP</li> <li>- NASTŘÍK - (PCI REPAHAFT)</li> <li>- BETON C 20 / 25 - XC1</li> <li>- KARI ŠIFI S OKY 150 x 150mm, TL. 6mm</li> <li>- UHLAŽENÍ STROJNÍMI LESTÍČKAMI</li> </ul>
SANAČE 3 PROSTUP MEZI ŠACHTAMI)	<ul style="list-style-type: none"> <li>- OPLAČL TLAKOVOU VODOU</li> <li>- POJUVIOVÝ MŮSTEK</li> <li>- DOBETONÁVKA - BETON S HRUBOU FRAKČÍ KAMENIVA d 32/63, V = 0,08m</li> <li>- FINÁLNÍ ÚPRAVA POVRCHU (VIZ SANAČE STĚN)</li> </ul>	<ul style="list-style-type: none"> <li>- VaP</li> <li>- NASTŘÍK - (PCI REPAHAFT)</li> <li>- BETON C 20 / 25 - XC1</li> <li>- BASF - PCI SILCONAL 303</li> </ul>


TABULKA PROSTUPŮ - JÁDROVÉ VRTÁNÍ
<b>NOVÝ PROSTUP 1 (PRO POTRUBÍ DN80) VNĚJŠÍ STĚNA ARMATURNÍ ŠACHTY</b>
<ul style="list-style-type: none"> <li>- JÁDROVÉ VÝVRTAT ZE STRANY AKUMULAČNÍ KOMORY Ø225mm SKRZ STÁVAJÍCÍ STĚNU, HL.cca 550 mm</li> <li>- DO STĚNY OTVORU NAVRÁTÍ ŠIKMO OTVORU Ø14mm (2 KS Z VNITŘNÍ STRANY ŠACHTY)</li> <li>- DO OTVORU Ø225 OSADÍTE NEREZOVÝ TP-KUS Ø86 x 3mm - DL.cca 900mm S NAVAŘENÝM MEZIKRUŽÍM (CELOBOVODOVÉ I), PLECH Ø86/ Ø185/ 4mm</li> <li>- POTRUBÍ OBĚJSTRANNĚ OSALIT 2 x BOSTNÁJÍCÍ PÁSKY (VANDEK EXPASAL B-PLUS)</li> <li>- VÁLCOVÝ POVRCH VÝVRTU NATŘÍT PENETRAČNÍM NÁTĚREM (VANDEK SUPER)</li> <li>- DO VÝVRTU Ø14mm VLOŽIT TYČE PRO VYTUŽENÍ DO BETONU Ø12mm (DO CEMENTOVÉ KAŠE)</li> <li>- DUTINY Z OBOU STRÁN STĚN VYPLNIT HYDROIZOLAČNÍ ROZPÍNAVOU MALTOU (VANDEK GROUT 20)</li> <li>- POVRCH OTVORU SANOVAŤ V RAMICI SANACE STĚN ARMATURNÍ ŠACHTY</li> </ul>
<b>NOVÝ PROSTUP 2 (KABEL NN - ELEKTRO), VNĚJŠÍ STĚNA ARMATURNÍ ŠACHTY</b>
<ul style="list-style-type: none"> <li>- JÁDROVÉ VÝVRTAT ZE STRANY AKUMULAČNÍ KOMORY Ø102mm SKRZ STÁVAJÍCÍ STĚNU, HL.cca 550 mm</li> <li>- OSADIT 2 x UNIVERZÁLNÍ KABELOVÉ TĚŠENÍ (HSD 100 - SSG 1 x 18 - 6S, BETRA), Z KAŽDÉ STRANY ZDI</li> </ul>

TABULKA STAVEBNÍCH A ZÁMEČNICKÝCH PRVKŮ			
POL.	ROZMĚR OZNAČENÍ	NÁZEV	ks/bm
a	600 x 800	VSTUPNÍ POKLOP NEREZOVÝ DO VENKOVNÍHO PROSTŘEDÍ S LÍMCEM PRO UKOTVENÍ, OPATŘENÝ RUČNÍM MADLEM, ODKLÁPEČI (VZOR Vak M.B.)	1 x soubor
b	600 x 600	VSTUPNÍ POKLOP NEREZOVÝ DO VENKOVNÍHO PROSTŘEDÍ S LÍMCEM PRO UKOTVENÍ, OPATŘENÝ RUČNÍM MADLEM, ODKLÁPEČI (VZOR Vak M.B.)	1 x soubor
c	Ø12 - 150	ŽEBÍRKOVÁ TYČ PRO VYTŮŽTU DO BETONU DO PŘEDVYTVÁŘANÝCH OTVORŮ Ø 14 mm NA CHEMICKOU MALTU (TRUBNÍ PROSTUP, NABETOVNÁVKA)	16 ks
d	150 x 250/ 150 x 250/1000	SILNÍCÍ OBRUBNÍK POLOVOČNÍ, RESP. CELÝ TYP AB0 50/15/25, AB0 100/145/25 (SERIZOVAT DLE POTŘEBY)	31 bm

TABULKA STAVEBNÍCH KONSTRUKCÍ		
OZNAČENÍ	POPIS KONSTRUKČNÍ SKLADBY	DOPORUČENÝ MATERIÁL
KONSTRUKCE 1 STROPNÍ DESKA 2000 x 2900/250	PREFABRIKOVANÁ STROPNÍ DESKA TL. 250mm, SE DVĚMA VSTUPNÍMI KOMINKY 600 x 800mm, 600 x 800mm, V = 800mm	- BETON C30/37 - XC3 (DODÁVKA Z PŘEY)
KONSTRUKCE 2 HYDROIZOLACE + ZATEPLENÍ VRCHU STROPNÍ DESKY	- ZÁMKOVÁ DLAŽBA (H - PROFIL) - 200 x 165 x 80 - KLADEČÍ PÍSKOVÁ VRSTVA d 0/5, 4/8 V POMĚRU 1:1 - TL.30mm - DRČENÉ KAMENIVO d 8/16 - TL.50mm - GEOTEXTILIE (300g/ m²) - HYDROIZOLACE - MODIFIKOVANÝ ASF. PÁS PROTI PRORŮSTÁNÍ KOŘÍNKŮ TL.5,2mm - HYDROIZOLACE - MODIFIKOVANÝ ASF. PÁS SE SKELNYMI VLÁKNY (60g/m2), TL.4mm, CELOPOŠŤOVÝ NATEVÝ - DESKY Z PĚNOSILA TL. 150 mm (KÁŠIROVANÉ AOSI) - ASFALTOVÉ LÉPIDLO - PENETRAČNÍ EMULZE ASFALTOVÁ, 300g /m²(NETOXICKÁ, BEZ ROZPOUŠŤEDEL) - OČISTĚNÝ POVRCH PREFABRIKOVANÉ STROPNÍ DESKY (ROVINNOST 5mm/2m)	- (PRESSBETON) - - - - (GLASTEK 40 SPECIAL MINERAL) - (ELASTEK 50 GARDEN) - (FOAMGLAS READY T3+) - (PC 56) - (DEKPRIMER)
KONSTRUKCE 3 ZATEPLENÍ BOKU ŠACHTY DESKY + NABETONÁVKA	- GEOTEXTILIE (300g/ m²) - HYDROIZOLACE - MODIFIKOVANÝ ASF. PÁS PROTI PRORŮSTÁNÍ KOŘÍNKŮ TL.5,2mm - HYDROIZOLACE - MODIFIKOVANÝ ASF. PÁS SE SKELNYMI VLÁKNY (60g/m2), TL.4mm, CELOPOŠŤOVÝ NATEVÝ - DESKY Z PĚNOSILA TL. 150 mm (KÁŠIROVANÉ AOSI) - ASFALTOVÉ LÉPIDLO - PENETRAČNÍ EMULZE ASFALTOVÁ, 300g /m²(NETOXICKÁ, BEZ ROZPOUŠŤEDEL) - OČISTĚNÝ POVRCH PREFABRIKOVANÉ STROPNÍ DESKY + BOKY - VYROVŇÁVACÍ CEMENTOVÁ MAZÁNINA	- - (ELASTEK 50 GARDEN) - (GLASTEK 40 SPECIAL MINERAL) - - (FOAMGLAS READY T3+) - (PC 56) - (DEKPRIMER) - - (CEMENT P150 - 150kg/m³)

POZNÁMKA  
VEŠKERÉ NEVIDITELNÉ KONSTRUKCE BYLY PŘEVZATY Z PROVOZNIHO ŘÁDU Z ROKU 2009  
SPOLEČNOSTI Vak Mladá Boleslav, a.s.  
OSTATNÍ ROZMĚRY BYLY ZMĚŘENY NA MÍSTĚ.  
ZHOVDITEL NEJPRVE VYSTAVÍ NOVÝ OBJEKT, VČ. OSAZENÍ NOVÉ TECHNOLOGIE, A AŽ POTÉ  
BUDE ODSTRANĚN STÁVAJÍCÍ OBJEKT ČERPAČI STANICE A ÚPRAVNÝ VOD.

$$\pm 0,00 = 266,20 \text{ m n.m. Bpv}$$

	<b>VODOHOSPODÁŘSKÉ INŽENÝRSKÉ SLUŽBY a.s.</b>		
	Křížová 47, 150 39 PRAHA 5		
Vpracoval: Ing. P. Hofmann		Hlavní inž. projektu: Ing. P. Hofmann	
Projektant: Ing. P. Hofmann	Ved. atelieru: Ing. L. Kužel		
<b>JIZERNÍ VTELOU</b> <b>ÚPRAVNA VODY - REKONSTRUKCE</b> <b>SO 01 - ARM. ŠACHTA NAD VRTEM - STAVEBNÍ ÚPRAVY</b>		Datum:	03/2022
		Stupeň:	DSP/ DPS
		Formát:	A4
Investor: Vodovody a kanalizace Mladá Boleslav, a.s., Čechova 1151, 293 22 Ml. Boleslav		Zak.číslo:	VIS- 3/20 - 010
<b>PŮDORYS, ŘEZY</b>		Číslo přílohy:	D.1.2
		1:50	
TENTO VÝKRES A JEHO PŘÍLOHY JSOU NAŠIM DUŠEVNÍM VLASTNICTVÍM, NEMŮŽE BYT ZE NAŠEHO PŘEDCHOZÍHO PÍSEMNÉHO SOUHLASU KOPÍROVÁN, ROZMNOŽOVÁN A ZPŮSOBNĚN JINÝMI OSOBAMI NEBO FIRMAM			